



Deepchill™ - оптимальное охлаждение птицы!

Deepchill™ - наиболее эффективный метод охлаждения XXI века

Лед Deepchill™ вырабатывается в результате уникального технологического процесса, разработанного компанией Sunwell, Techologies Ltd., формирующего в жидкости крошечные кристаллы. Эти сферические кристаллы обладают превосходными охлаждающими и текучими свойствами, что позволяет с лёгкостью доставлять и использовать их для скорейшего охлаждения продуктов за счёт плотного контакта с облегаемыми поверхностями.



Одна система льда переменного состояния Deepchill™ способна доставлять кристаллы deepchill™ в разные производственные зоны в оптимальном для использования в каждой из них состоянии: от жидкой суспензии до вязкой пасты и, даже, сухие кристаллы. Такое разнообразие радикальным образом улучшает результаты производственного процесса, повышая производительность и, одновременно, снижая затраты.

Деерчилл™ на птицефабрике

Как в форме жидкой суспензии, так и в форме сухих кристаллов жидкий лёд Деерчилл™ обеспечивает самое быстрое охлаждение из существующих современных методов.

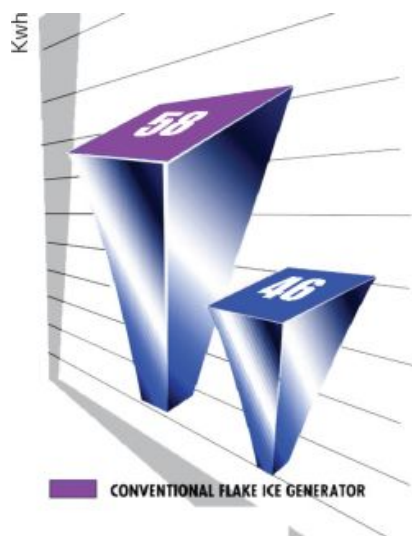


Пример:
при использовании на птицефабрике системы охлаждения Деерчилл™ время снижения температуры тушки бройлера с 38°C до 1.5°C сокращается, как минимум, на 30 %.

Применение технологии Деерчилл™ исключает морозные ожоги. Сферическая форма кристаллов приводит к максимальной площади контакта с продуктом. Поэтому тушки птиц охлаждаются не только быстро, но и равномерно.



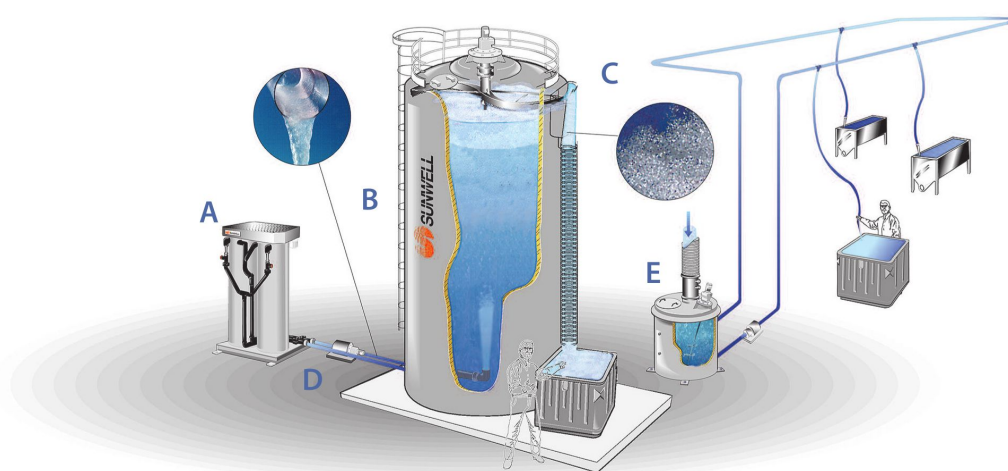
Кристаллы Деерчилл™ (сверху) обволакивают продукт в 3,8 раза плотнее, чем чешуйчатый лёд (снизу).



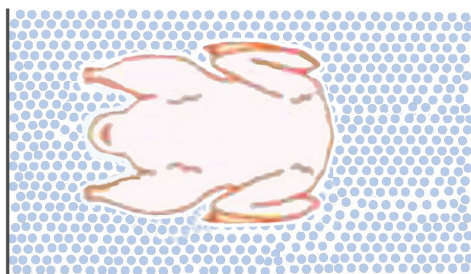
Энергетические затраты на производство льда в системе Деерчилл™ на 20 % ниже, чем при производстве чешуйчатого льда.

Deerchill™ - превзойдённые стандарты гигиены

Из-за того, что выработка, хранение и доставка кристаллов Deerchill™ к местам применения происходит в герметичной системе, без контакта с окружающей средой, жидкий лёд DeerChill™ является идеальным гигиеническим охладителем. Такая особенность позволяет системе охлаждения Deerchill™ соответствовать и, даже, превосходить любые гигиенические стандарты, что особенно важно при экспорте продукции на другие рынки.



Будучи доставленными к месту применения кристаллы DeerChill™ запечатывают продукт настолько плотно, что исключают к нему доступ воздуха и способствуют прекращению жизнедеятельности бактерий. За счёт этих свойств продукты, обработанные жидким льдом Deerchill™, сохраняют свежесть и внешний вид дольше, чем при обработке любым другим охладителем.



Жидкий лёд Deerchill™



Чешуйчатый лёд

Более того, округлые кристаллы Deerchill™ не травмируют плоть продукта, как другие виды льда, предотвращают изменение цвета кожи и появление подтёков.

Deerchill™ - три системы в одной

Одна система охлаждения Deerchill™ выполняет на Вашем предприятии работу трёх систем:

- увеличивает производительность и повышает эффективность охладителя после убоя;
- обеспечивает эффективное и длительное хранение продукции на Вашем предприятии;
- позволяет доставлять продукты к точкам реализации, наполняя жидким льдом тару для перевозки.



DEERCHILL™ СИСТЕМА С ТЕРМИЧЕСКИМ ХРАНЕНИЕМ

- Снижает стоимость производства, смещая потребление энергии для выработки кристаллов на время низкой нагрузки;
- Быстро охлаждает большие объёмы воды и снижает потребление водных ресурсов;
- Хранение жидкого льда deerchill™ гарантирует бесперебойную работу системы при сбоях в электроснабжении предприятия.

DC 25%



- Поддерживает постоянную температуру тушек на уровне 0°C;
- Замедляет деятельность бактерий;
- Увеличивает производительность охладителя;
- Автоматически подстраивается под размер тушек.

DC 50%



- Автоматическое регулирование подачи льда к тушкам для ночного хранения и перевозок внутри предприятия;
- Никаких сложных конвейеров, ёмкостей для хранения льда или дорогой системы его доставки;
- Герметичная система доставки определяет отсутствие загрязнений;
- Исключается послойная обработка льдом.

DC 100%



- Автоматизированная, непрерывная подача требуемого объёма кристаллов deerchill™;
- Для транспортировки с предприятия не требуется большого количества льда;
- Автоматическая система доставки снижает трудозатраты.



Deerchill™ - погружные системы для охлаждения птицы

■ Существующие вызовы :

Для предотвращения порчи продукта требуется быстрое охлаждение ;

Растущие требования к увеличению срока хранения ;

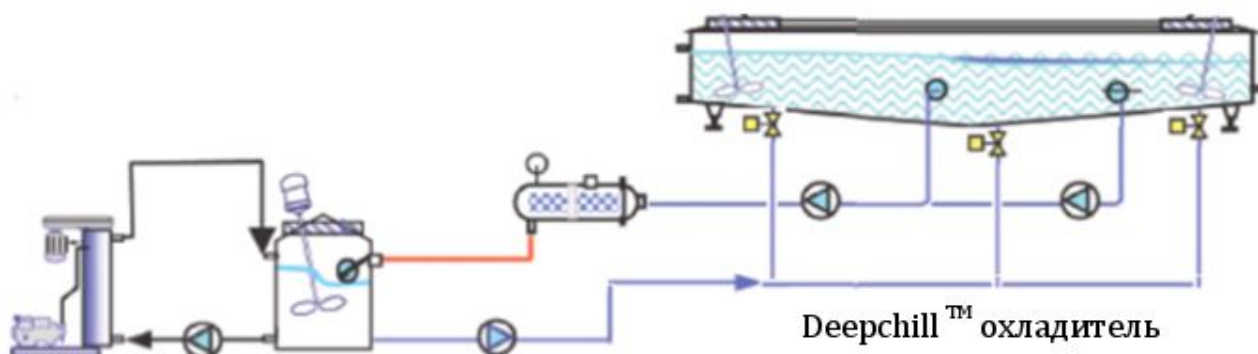
Использование соляного раствора загрязняет окружающую среду (выпаривается до 10 % соли).

■ Решение Deerchill

Слабосоленая или пресная водная суспензия заменяет соляной раствор;

Легко встраивается в имеющиеся погружные системы охлаждения ;

Суспензия исключает замерзание продукта или морозные ожоги.



Deerchill™ жидкий лёд подаётся в погружной охладитель, где вступает в непосредственный контакт с тёплым продуктом, движущимся вдоль охладителя.

Снижает время охлаждения, за счёт чего производительность повышается до 75 %.

Легко встраивается в действующие системы охлаждения и увеличивает их пропускную способность в два - три раза.

Deerchill™ - инновации с репутацией

Компания Sunwell Technologies начала свою деятельность в 1978 году, в Канаде.

Ряд престижных премий и наград выставок в разных странах - свидетельство признания полезности технологии Deerchill™. До сих пор проводятся исследования по её совершенствованию и применению в разных отраслях промышленности, зачастую совместно с научными институтами заинтересованных стран.



В настоящее время разработаны, внедрены, надёжно и успешно функционируют решения для многих отраслей пищевой промышленности в более, чем 35 странах мира.

Первая система жидкого льда Deerchill™ на птицефабрике была установлена в 1987 году в Канаде.

С того времени технология только прогрессировала.

Одним из недавних клиентов компании Sunwell стала птицефабрика Palilla and Vitarich на Филиппинах.

По свидетельству её владельца затраты на установку Deerchill™ окупились менее, чем за полтора года.



По любым вопросам касательно оборудования обращайтесь к официальному представителю в РФ и СНГ - компании:



SUNWELL



125284, Россия, Москва, ул. Беговая, д.26
e-mail: kon@eliseev.ru
тел./факс (495) 945-15-98
тел. (495) 287-95-97, (495) 287-95-98

